

Balíček sledování objektů REXlink Battery GL300A

Uživatelský manuál

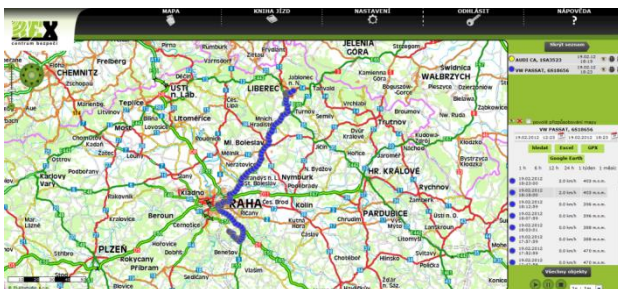


Vážený zákazníku,

děkujeme Vám, že jste si zvolili společnost 1. REX SERVICES a.s. a její služby.

Aktivace jednotky: Vámi zakoupený lokalizátor je nastavený na službu, kterou jste si zvolili při jejím nákupu.

Webový portál a aplikace REX: Po zapnutí jednotky budete moci na webovém portálu REX (www.rex.eu) sledovat veškeré jednotkou pořízené GPS záznamy poloh. Stejně tak můžete tyto údaje sledovat i v mobilní aplikaci REX. Pro rychlé přihlášení použijte štítek s QR kódem přiložený k jednotce a naskenujte tento kód nebo navštivte web: rex.eu/reg pro registraci zařízení a stažení aplikace. Přiložený QR pro registraci lze použít pouze jednou, po použití je automaticky zneplatněn. V případě, že jste stávající zákazník, jednotka Vám bude automaticky přiložena pod Váš stávající účet/přihlášení. V aplikaci můžete i pomocí ikony ZAJISTIT své vozidlo jednoduše zabezpečit. Stačí pouze kliknout na ikonu ZAJISTIT/ODJISTIT. V případě pohybu vozu Vám přijde v aplikaci upozornění (notifikace). Vše funguje na základě pohybového senzoru, který je velmi citlivý (tato služba je dostupná pro služby Kompletní sledování a Dispečink).



Možnosti rozšíření: O všech rozšiřujících možnostech se dozvíte v kompletním návodu, který je ke stažení na našich stránkách (www.rex.eu). O aktivaci těchto funkcí, či jakoukoliv změnu nastavení služby a jednotky nás kdykoliv požádejte písemně (postačí emailem: podpora@rex.eu), technici společnosti 1. REX SERVICES a.s. se o vše postarají (časté změny mohou být zpoplatněny).

NÁHLED UŽIVATELSKÉHO ROZHRAŇÍ LOKALIZÁTORU

Lokalizátor zapnete pomocí podržení tlačítka ON / OFF dle následujícího obrázku. Po zapnutí uvidíte polohy lokátoru v portálu REX Online. V případě potřeby dobijte baterii lokalizátoru pomocí USB konektoru a rychlonabíječky, která je součástí balíčku. Nikdy nepoužívejte přiloženou rychlonabíječku na jiná zařízení! Tři signalizační diody Vás informují o aktuálním stavu lokalizátoru.

Ukazatel baterie: pomocí 5 diod ("čárek") ukazuje stav baterie, po plném dobití svítí všechny diody. První dioda začne blikat, pokud baterie klesne pod 20 %. Pokud je lokátor uspaný, úroveň baterie se pro úsporu nezobrazuje, lze ji zobrazit krátkým stiskem ON / OFF.

GSM LED (zelená): pomalu bliká v pravidelných intervalech = lokalizátor je zapnutý (pokud bliká rychle, došlo k chybné registraci do GSM sítě, proto lokalizátor vypněte a znovu zapněte)

GPS LED (modrá): bliká nebo trvale svítí = počítá, nebo má aktuální GPS polohu (pokud nesvítí je GPS modul vypnutý)

Tlačítko ON / OFF může též sloužit jako nouzové SOS tlačítko. Toto nastavení je nutné aktivovat, prosím kontaktujte podporu REX (podpora@rex.eu).



VLASTNOSTI LOKALIZÁTORU

Baterie a nabíjení

Doba nabíjení baterie do úplného nabití trvá maximálně 12 hodin. Na úplně nabitou baterii vydrží lokalizátor fungovat až 6 měsíců (závisí na poměru pohybu a stání).

⚠ Příložená rychlonabíječka je určena POUZE pro tento lokátor ⚠

Nikdy ji nepoužívejte pro nabíjení jiných zařízení, došlo by k jejich poškození. Nabíječka pracuje s napětím 12 V. Lokátor lze nabíjet i standardní Micro USB nabíječkou.

GPS poloha

Lokalizátor je nutné umístit tak, aby měl co nejlepší výhled na otevřenou oblohu. V případě stínění je možné, že nesprávně spočte svoji aktuální polohu a odešle na server REX pouze GSM polohu, která se v uživatelském portálu REX Online nezobrazuje. Výpočtu GPS polohy brání budovy, souvislá kovová plocha, dráty vedení, troleje a pod. Jestliže se lokalizátor pohybuje a vy přesto nezískáváte jeho aktuální polohu v intervalu 1 minuty, změňte polohu lokalizátoru (z pod rezervy vozidla, apod.), případně jej vypněte a znovu zapněte.

OBSAH BALENÍ

1x lokalizátor, 1x nabíječka



ES PROHLÁŠENÍ O SHODĚ

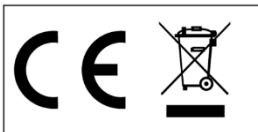
1.REX SERVICES a.s. tímto prohlašuje, že výrobek REXlink a jeho systémové příslušenství je ve shodě se základními požadavky a s dalšími příslušnými ustanovení nařízení vlády č. 426/2000 Sb. a směrnice 1999/5/ES. Výrobek byl zkoušen a byly na něj vydány zkušební protokoly
Místo vydání: Ládví

Datum vydání: 29.06.2021

Verze: ver6

EKOLOGICKÁ LIKVIDACE

Informujeme zákazníky, že ekologická likvidace našich výrobků podle Zákona o odpadech č. 185/2001 Sb. a Vyhlášky MŽP č. 237/2002 Sb. je zajištěna "Smlouvou o zajištění společného plnění" v rámci kolektivního systému ASEKO a.s. Seznam sběrných míst a jejich provozních dobách včetně telefonních čísel je uveden v registru míst zpětného odběru na stránkách MŽP.



V případě dotazů a pro další služby se obraťte na
Liliová 223 251 68 Kamenice u Prahy – Ládví

1.REX SERVICES a.s. www.rex.eu
tel.: 323 672 580 tel.: 323 672 946