

BALÍČEK SLEDOVÁNÍ VOZU REXLINK EASY



uživatelský návod

POPIS, FUNKCE, ZÁKLADNÍ INSTALACE

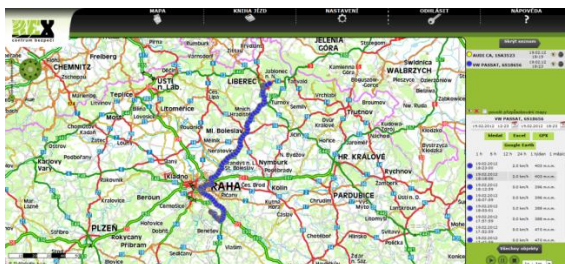
12/24V

Vážený zákazníku,

děkujeme Vám, že jste si zvolili společnost 1. REX SERVICES a.s. a její služby.

Základní instalace: Jednotka v balíčku, který jste si pořídili, je nastavená na službu, kterou jste si zvolili při nákupu jednotky. Stačí ji jednoduše nainstalovat do vozidla podle schématu dále v tomto manuálu. SIM karta je již vložena a s aktivním tarifem pro data (zakázáno hlasové volání)

Webový portál a aplikace REX: Po instalaci budete moci na webovém portálu REX (www.rex.eu) sledovat veškeré jednotkou pořízené záznamy. Veškeré tyto údaje a polohy můžete sledovat i v aplikaci REX. V aplikaci můžete i pomocí ikony ZAJISTIT své vozidlo jednoduše zabezpečit. Stačí pouze kliknout na ikonu ZAJISTIT/ODJISTIT. V případě pohybu vozu Vám přijde v aplikaci upozornění (notifikace). Vše funguje na základě pohybového senzoru, který je velmi citlivý (tato služba je dostupná pro služby Kompletní sledování a Dispečink). Pro rychlé přihlášení naskenujte QR kód přiložený k jednotce nebo navštivte web: rex.eu/reg pro registraci a stažení aplikace. Přiložený QR pro registraci lze použít pouze jednou, po použití je automaticky zneplatněn. Pokud jste stávající zákazník, jednotku Vám automaticky přiřadíme pod Váš stávající účet/přístup.



INSTALACE

Jednotka se připojuje přímo na konektory autobaterie dle níže zobrazeného schématu. Autobaterie je nejčastěji umístěna v motorovém prostoru nebo v kufru vozidla pod podlahou. Informace o umístění autobaterie ve Vašem vozidle naleznete v návodu k vozu. Červený drát s konektorem připojte na kladný pól (+) baterie, černý drát připojte na záporný pól (-). Je nutné dbát na pevné dotažení konektorů na přívodních kabelech k autobaterii, jinak by mohlo hrozit jejich uvolnění. Po připojení jednotky na autobaterii, ji připevněte pomocí připravené lepicí pásky. Šipka zobrazená na vrchní straně jednotky musí směřovat po směru jízdy vozidla.



VHODNÉ UMÍSTĚNÍ VE VOZE

- Jednotku ani ostatní zařízení neinstalujte vedle horkých ani pohyblivých částí vozidla.
- Neinstalujte jednotku do vozidel nebo strojů, kde je výslovně zakázaná instalace zařízení tohoto typu.
- Neinstalujte jednotku vedle zdrojů elmg. záření, vedle antén radiových vysílačů, vedle autorádií apod.
- Ujistěte se, že je jednotka umístěna lícem nahoru (strana s indikačními diodami) a šipka na vrchní straně jednotky směřuje po směru jízdy.
- Jednotku namontujte vodorovně.

KONTROLNÍ DIODY

Provozní stavy jednotky REXLINK jsou indikovány pomocí tří LED diod. Jsou funkční pouze při externím napájení.

Zelená dioda (GSM)			Modrá dioda (GPS)			Červená dioda (Napájení)		
Svítlí	Nesvítlí	Stav	Svítlí	Nesvítlí	Stav	Svítlí	Nesvítlí	Stav
	TRVALE	Jednotka je bez externího napájení (nesvítlí)		TRVALE	GPS čip je vypnutý (nesvítlí)		TRVALE	Jednotka je bez externího napájení (nesvítlí)
0,06 s	0,78 s	Zařízení hledá GSM síť (rychle bliká)	0,06 s	1,94 s	GPS data error (pomalu bliká)	0,5 s	0,5 s	(Pouze GV65plus) Jednotka je bez externího napájení a záložní baterie je pod 3,5V (pomalu bliká)
0,06 s	1,94 s	Zařízení se přihlásilo k GSM síti (pomalu bliká)	0,06 s	0,78 s	GPS čip zapnutý, počítá se aktuální pozice (rychle bliká)	0,06 s	0,78 s	(Pouze GV65plus) Jednotka má připojené napájení a dobíjí vnitřní baterii (rychle bliká)
TRVALE		SIM potřebuje PIN k odblokování (svítlí)	TRVALE		GPS čip zapnutý, známá aktuální pozice (svítlí)	TRVALE		Jednotka má připojené napájení (svítlí)

ES PROHÁŠENÍ O SHODĚ

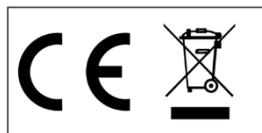
1. REX SERVICES a.s. tímto prohlašuje, že výrobek REXLINK a jeho systémové příslušenství je ve shodě se základními požadavky a s dalšími příslušnými ustanoveními nařízení vlády č. 426/2000 Sb. a směrnice 1999/5/ES. Výrobek byl zkoušen a byly na něj vydány zkušební

protokoly

Místo vydání: Ládví

Datum vydání: 09.02.2021

Verze: ver2



TECHNICKÉ ÚDAJE

Údaj	Hodnota
Rozměry	91.5mm*51.5mm*11mm
Hmotnost	75g
Záložní baterie	NiMH 200 mAh
Provozní napětí	8V až 32V DC
Provozní teplota	-20°C ~ +70°C
GPS/GSM anténa	Integrovaná u-blox

EKOLOGICKÁ LIKVIDACE

Informujeme zákazníky, že ekologická likvidace našich výrobků podle Zákona o odpadech č. 185/2001 Sb. a Vyhlášky MŽP č. 237/2002 Sb. je zajištěna "Smlouvou o zajištění společného plnění" v rámci kolektivního systému ASEKOL a.s. Seznam sběrných míst a jejich provozních dobách včetně telefonních čísel je uveden v registru míst zpětného odběru na stránkách MŽP.

Obsah balení sady jednotky REXLINK EASY: 1ks lokalizátor

V případě dotazů a pro další služby se obraťte na
Liliová 223 251 68 Kamenice u Prahy – Ládví

1. REX SERVICES a.s. www.rex.eu
tel.: 323 672 580 tel.: 323 672 946