

BALÍČEK SLEDOVÁNÍ MOTOCYKLU REXLINK MOTORBIKE



uživatelský návod

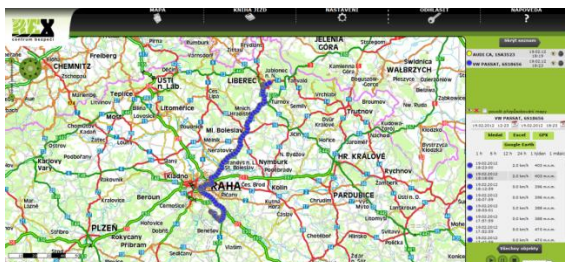
POPIS, FUNKCE, ZÁKLADNÍ INSTALACE

Vážený zákazníku,

děkujeme Vám, že jste si zvolili společnost 1. REX SERVICES a.s. a její služby.

Základní instalace: Jednotka v balíčku, který jste si pořídili, je nastavená na službu, kterou jste si zvolili při nákupu jednotky. Stačí ji jednoduše nainstalovat do vozidla podle schématu dále v tomto manuálu. SIM karta je již vložena a s aktivním tarifem pro data (zakázáno hlasové volání)

Webový portál a aplikace REX: Po instalaci budete moci na webovém portálu REX (www.rex.eu) sledovat veškeré jednotkou pořízené záznamy. Veškeré tyto údaje a polohy můžete sledovat i v aplikaci REX. V aplikaci můžete i pomocí ikony ZAJISTIT své vozidlo jednoduše zabezpečit. Stačí pouze kliknout na ikonu ZAJISTIT/ODJISTIT. V případě pohybu vozu Vám přijde v aplikaci upozornění (notifikace). Vše funguje na základě pohybového senzoru, který je velmi citlivý (tato služba je dostupná pro služby Komplexní sledování a Dispečink). Pro rychlé přihlášení naskenujte QR kód přiložený k jednotce nebo navštivte web: rex.eu/reg pro registraci a stažení aplikace. Přiložený QR pro registraci lze použít pouze jednou, po použití je automaticky zneplatněn. Pokud jste stávající zákazník, jednotku Vám automaticky přiřadíme pod Váš stávající účet/přístup.



INSTALACE

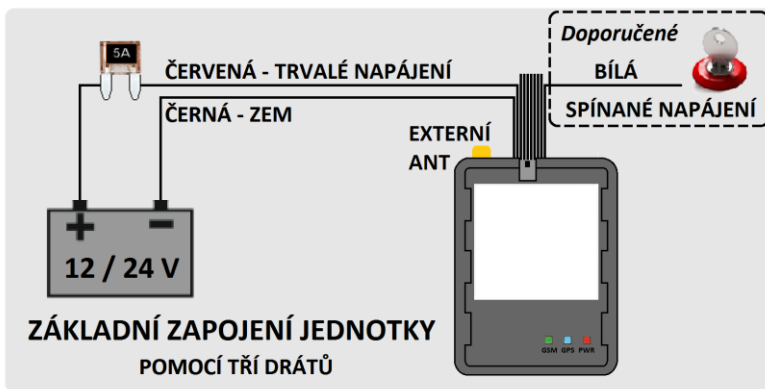
Je nutné, aby montáž jednotky REXlink Motorbike a zvoleného příslušenství prováděla zaškolená osoba, odborník pro elektroinstalace ve vozidlech. Naše společnost Vám na Vaši žádost doporučí vhodnou montážní dílnu z řady našich ověřených smluvních partnerů, podle Vašeho bydliště či místa podnikání. V případě, že využíváte služeb Vašeho smluvního servisu nebo jiného specialisty, požádejte je, aby kontaktovali naše obchodní nebo technické oddělení, budou jim poskytnuty potřebné technické informace a podpora.

- Jednotku ani ostatní zařízení neinstalujte vedle horkých ani pohyblivých částí vozidla.
- Neinstalujte jednotku do vozidel nebo strojů, kde je výslovně zakázána instalace zařízení tohoto typu.

- Neinstalujte jednotku vedle zdrojů elmg. záření, vedle antén radiových vysílačů, vedle autorádií...
- Ujistěte se, že je jednotka umístěna lícem nahoru (strana s indikačními diodami).
- Jednotku namontujte vodorovně, maximálně však pod úhlem 10°. Jejím výhledu na oblohu nemají bránit souvislé kovové součásti.

Základní ideální zapojení jednotky bez dalšího příslušenství je pomocí „tří drátů“:

Port	Barva	Funkce
1	ČERVENÁ	ZDROJ 12 / 24 V PALUBNÍHO NAPĚTÍ Z VOZIDLEM NESLEDOVANÉHO OKRUHU
2	ČERNÁ	KOSTRA VOZIDLA
9	BÍLÁ	SKŘÍŇKA ZAPALOVÁNÍ, MÍSTO KDE JE 12 / 24 V PŘI ZAPNUTÉM KLÍČKU ZAPALOVÁNÍ



Volitelné příslušenství

- Digitální vstup – modrý drát
- Digitální výstup – žlutý drát – max. 150 mA

KONTROLNÍ DIODY

Provozní stavy jednotky REXLINK jsou indikovány pomocí tří LED diod. Jsou funkční pouze při externím napájení.

Zelená dioda (GSM)			Modrá dioda (GPS)			Červená dioda (Napájení)		
Svítlí	Nesvítlí	Stav	Svítlí	Nesvítlí	Stav	Svítlí	Nesvítlí	Stav
	TRVALE	Jednotka je bez externího napájení (nesvítlí)		TRVALE	GPS čip je vypnutý (nesvítlí)		TRVALE	Jednotka je bez externího napájení (nesvítlí)
0,06 s	0,78 s	Zařízení hledá GSM síť (rychle bliká)	0,06 s	1,94 s	GPS data error (pomalu bliká)	0,5 s	0,5 s	(Pouze GV65plus) Jednotka je bez externího napájení a záložní baterie je pod 3,5V (pomalu bliká)
0,06 s	1,94 s	Zařízení se přihlásilo k GSM síti (pomalu bliká)	0,06 s	0,78 s	GPS čip zapnutý, počítá se aktuální pozice (rychle bliká)	0,06 s	0,78 s	(Pouze GV65plus) Jednotka má připojené napájení a dobíjí vnitřní baterii (rychle bliká)
TRVALE		SIM potřebuje PIN k odblokování (svítlí)	TRVALE		GPS čip zapnutý, známá aktuální pozice (svítlí)	TRVALE		Jednotka má připojené napájení (svítlí)

ES PROHÁŠENÍ O SHODĚ

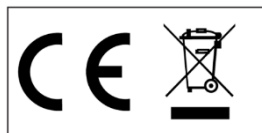
1.REX SERVICES a.s. tímto prohlašuje, že výrobek REXLINK a jeho systémové příslušenství je ve shodě se základními požadavky a s dalšími příslušnými ustanovení nařízení vlády č. 426/2000 Sb. a směrnice 1999/5/ES. Výrobek byl zkoušen a byly na něj vydány zkušební

protokoly

Místo vydání: Ládví

Datum vydání: 09.02.2021

Verze: ver2



TECHNICKÉ ÚDAJE

Údaj	Hodnota
Rozměry	70mm*46mm*17,5mm
Hmotnost	62g
Záložní baterie	Li-Pol 650 mAh
Provozní napětí	9V až 32V DC
Provozní teplota	-30°C ~ +80°C
GPS/GSM anténa	Integrovaná u-blox
Voděodolnost	IPX6

EKOLOGICKÁ LIKVIDACE

Informujeme zákazníky, že ekologická likvidace našich výrobků podle Zákona o odpadech č. 185/2001 Sb. a Vyhlášky MŽP č. 237/2002 Sb. je zajištěna "Smlouvou o zajištění společného plnění" v rámci kolektivního systému ASEKOL a.s. Seznam sběrných míst a jejich provozních dobách včetně telefonních čísel je uveden v registru míst zpětného odběru na stránkách MŽP.

Obsah balení sady jednotky REXLINK EASY: 1ks lokalizátor

V případě dotazů a pro další služby se obraťte na
Liliová 223 251 68 Kamenice u Prahy – Ládví

1.REX SERVICES a.s. www.rex.eu
tel.: 323 672 580 tel.: 323 672 946